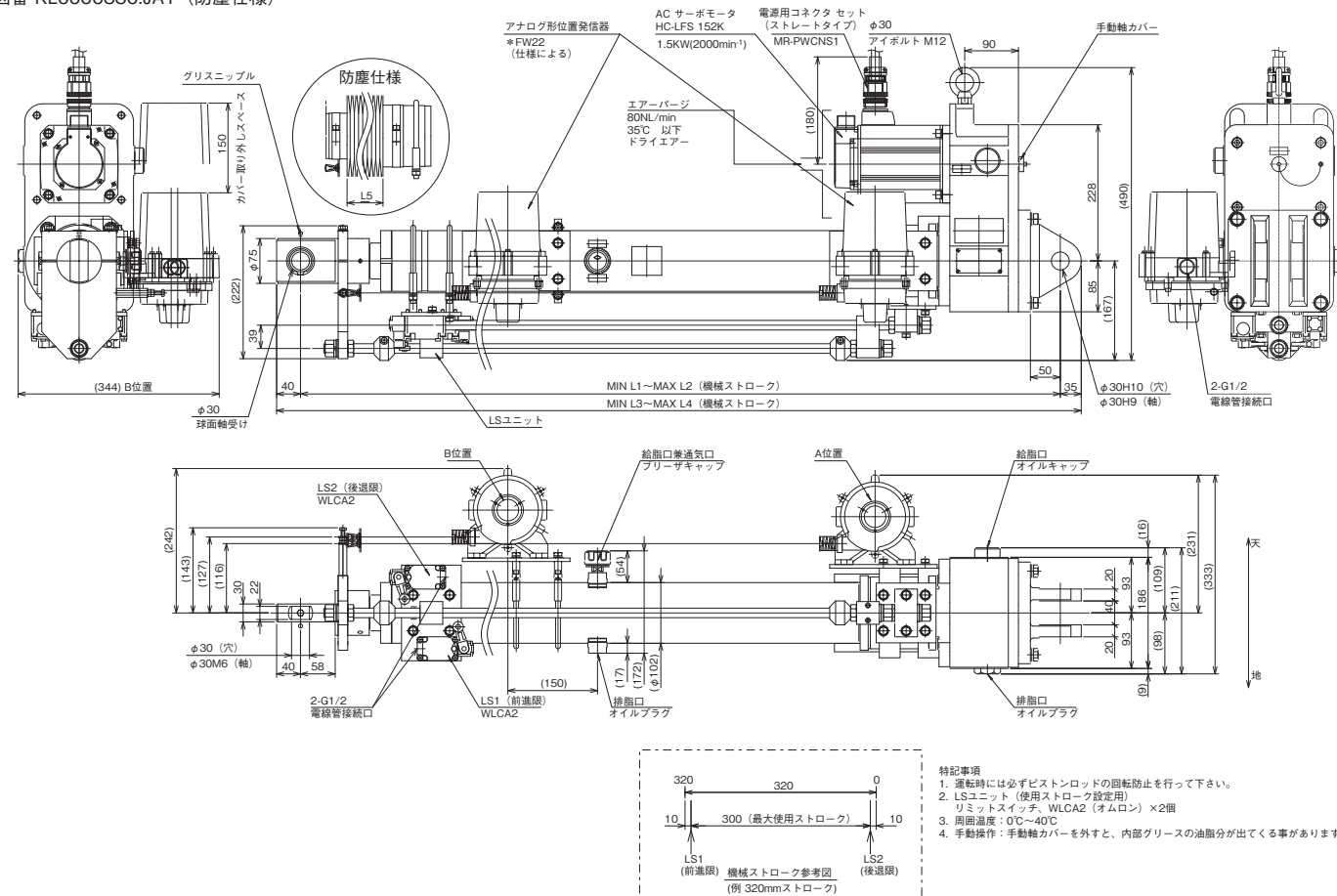


● 外形寸法図 ● ● ● ●

ACサーボアクチュエータ A2000  
 図番 KL0000330.JA0  
 図番 KL0000330.JA1 (防塵仕様)



機械ストローク(mm)	320	370	420	470	520	570	620	670	720	770	820	870	920	970		
最大使用ストローク(mm)	300	350	400	450	500	550	600	650	700	750	800	850	900	950		
L寸法 (mm)	L1	標準	970	1020	1070	1120	1170	1220	1270	1320	1370	1420	1470	1520	1570	1620
		防塵	1015	1075	1135	1195	1255	1315	1375	1435	1495	1555	1615	1675	1735	1795
	L2	標準	1290	1390	1490	1590	1690	1790	1890	1990	2090	2190	2290	2390	2490	2590
		防塵	1335	1445	1555	1665	1775	1885	1995	2105	2215	2325	2435	2545	2655	2765
	L3	標準	1045	1095	1145	1195	1245	1295	1345	1395	1445	1495	1545	1595	1645	1695
		防塵	1090	1150	1210	1270	1330	1390	1450	1510	1570	1630	1690	1750	1810	1870
	L4	標準	1365	1465	1565	1665	1765	1865	1965	2065	2165	2265	2365	2465	2565	2665
		防塵	1410	1520	1630	1740	1850	1960	2070	2180	2290	2400	2510	2620	2730	2840
	L5	標準	64	74	84	94	104	114	124	134	144	154	164	174	184	194
		防塵	64	74	84	94	104	114	124	134	144	154	164	174	184	194
質量(kg)	標準	102	104	106	108	110	112	114	116	118	120	122	124	126	128	
	防塵	103	105	107	109	111	113	115	117	119	121	123	125	127	129	
FW22取付位置	A位置							B位置								

このカタログの記載事項は、予告なしに変更される場合があります。ご計画の際は営業部へご確認くださいようお願いいたします。



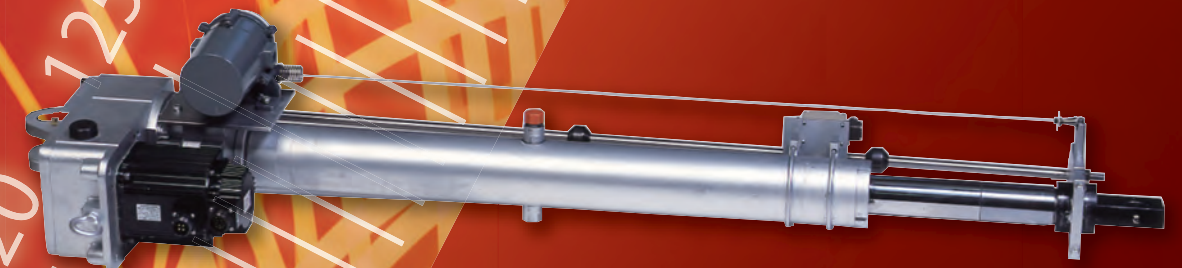
- 京橋事業所 東京都中央区京橋1-6-13 (アサコ京橋ビル2階)  
〒104-0031 TEL (03)3562-2201 FAX (03)3564-4316
- 大阪営業所 大阪市中央区南船場4-8-6 (測上ビル)  
〒542-0081 TEL (06)6243-2461 FAX (06)6243-2466
- 九州出張所 北九州市小倉北区浅野1-2-39 (勤和興産浅野ビル701号)  
〒802-0001 TEL (093)551-5710 FAX (093)551-5701
- 八王子事業所 東京都八王子市石川町2951-4  
〒192-8522 TEL (042)642-3111 FAX (042)644-6861

お問い合わせは

# ACサーボアクチュエータ

## Model A2000

重工業向け



# 力強くなめらか さらに長寿命。

# 推進力と耐久力

ACサーボアクチュエータ A2000は、サーボドライバおよびストリップガイドアンプに接続され、主にCPC装置のアクチュエータ（駆動部）として使用されています。

高推力で安定した動作が行え、ギヤ減速部とシリンダ用に開発された高効率ボールねじにより低騒音を実現しました。

構造は、高効率のボールねじとACサーボモータを組み合わせた全閉形構造です。

ACサーボモータの正転逆転にボールねじが追従して回転し、ボールねじのナットがスラスト方向に移動することにより外部に往復運動を発生させます。



## ● 特長 ● ● ● ●

### 高推力

最大 19.6kNの高推力で動作できます。

### 選びやすい標準ストローク

ACサーボアクチュエータA2000は、標準で320～970mmまでの50mmピッチ、全14種類のストロークを用意しています。もちろんオーダ対応にもお応えでき、1mmピッチでの製作が可能です。

### 確実な動作

高効率のボールねじと静粛な減速部により、低騒音で高推力と確実な動作を実現しました。

### 頑強寿命

劣化の激しいボールねじを、従来の製品に比べて強固なもの（自社調べ）を使用しており、耐久性の向上に成功しました。

## ● 仕様 ● ● ● ●

ACサーボアクチュエータ仕様					
型式	A2000（モデル表参照）		構造	屋内型（IP50相当）	
公称速度	標準仕様	約34mm/s（2000min <sup>-1</sup> 時）	潤滑	グリースバス	
	防塵仕様	約35mm/s（2000min <sup>-1</sup> 時）			
機械ストローク	Min320～Max970mm （*使用ストロークMin320～Max970mm） *リミットスイッチ間のストローク		モータ仕様	型式	HC-LFS 152K
	推力	20kN		出力	1.5KW
ピストンロッド回転トルク		約 50 N/mm		電圧	AC200V
			質量	仕様により異なります。 外形寸法図を参照願います。	
			付属品	手動ハンドル	

## ● モデル表 ● ● ● ●

1	2	3	4	5	6	7	8
A2000	機械ストローク	操作スピード	防塵カバー	位置発信器	停止位置スイッチ	据付方向	付属品 / Y

1	機械ストローク	Min320～Max970 50mmピッチ
2	操作スピード	標準仕様のMax速度は34mm/s
3	防塵カバー仕様	N なし
		1 付（標準仕様60℃）
		2 付（耐熱仕様 Max80℃）
4	位置発信器仕様	N なし
		F02 FW22.02
		F03 FW22.03
		F12 FW22.12
		F13 FW22.13
		F22 FW22.22
		F23 FW22.23
		F32 FW22.32
		F33 FW22.33
		L リニアプローブ
		Y その他
5	停止位置スイッチ仕様	1 リミットスイッチ×2
		2 近接スイッチ×2
6	据付方向	H 水平設置
		V 垂直設置

付属品 モデルNo.	7 付属品			
	HD	TB	BR	MC
1	○			
2		○		
3			○	
4				○
5	○	○		
6	○		○	
7	○			○
8	○	○	○	
9	○	○		○
10	○		○	○
11		○	○	
12		○		○
13			○	○
14		○	○	○
15	○	○	○	○

HD：手動ハンドル    BR：ブレーキ付  
TB：端子箱付        MC：ACモータ冷却機構付

8 その他（上記以外の仕様）