

## 外部品質センサ AP8000 シリーズ

小型果実向け 6面計測タイプ

### 柑橘類から梨、桃、りんご、 トマトなどを全面検査

確かな計測精度のアルゴリズムを開発し、色・形・傷害など様々な検査を実現しました。

#### 計測対象

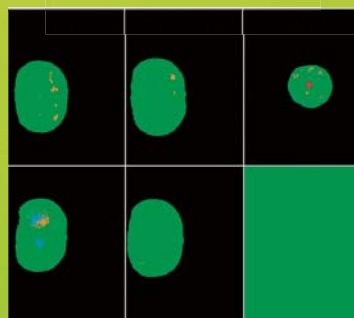
柑橘（みかん・ゆず・  
すだち・かぼす・甘夏・  
ポンカン等々）柿・  
トマト・梨・桃・りんご



オンラインタイプ  
1 上面 4 側面計測センサ



検査画面例



検出画像処理



オンラインタイプ  
1 下面計測センサ

# 全国各地への納入実績による確かな信頼

## Quality

- ・オンラインで果実に触れずに6面の画像を撮像するため傷つける心配がありません
- ・10個/sec(搬送ラインスピード60m/min)の高速検査能力

## Operation

- ・自動検査機能搭載
- ・任意検査基準設定機能による多品種対応(最大100種)

## Economy

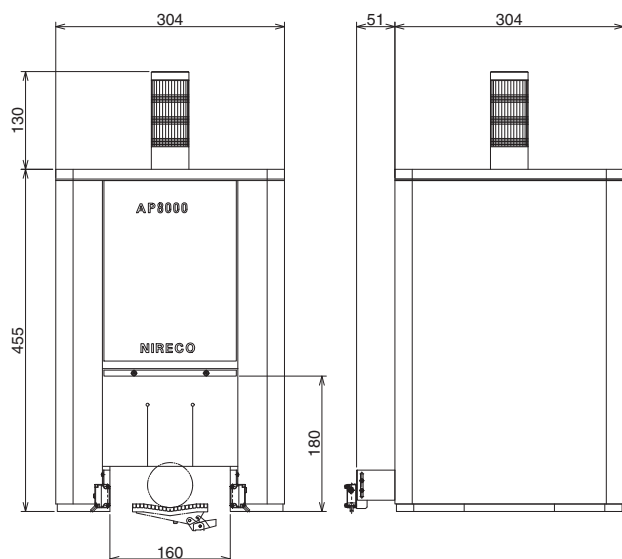
- ・LED照明採用により省エネルギーかつ長寿命
- ・小型省スペース設計のため一列配置が可能

## 仕様

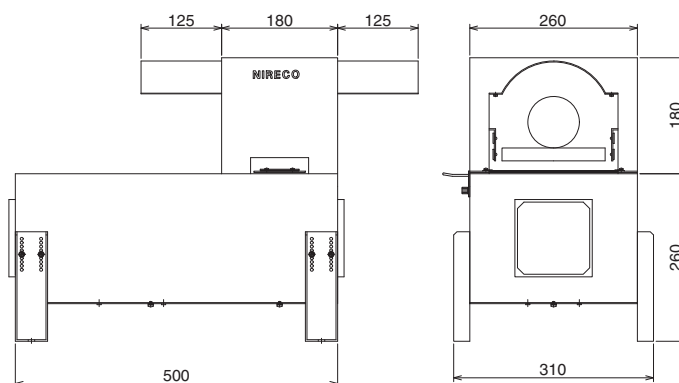
上側面センサ寸法	W304×D355×H585
下面センサ寸法	W310×D625×H440
コンピュータ寸法	W485×D550×H180
保証検査能力	最大10個/sec(搬送ラインスピード60m/min)3段階まで対応可能
計測項目例(一部)	形状:円相当径 最大(最小)径 円ずれ 扁平度 推定重量 色合い・傷:全体色 着色比率 傷害面積 黒点数
標準通信機能	RS232C方式

## 外形寸法図

### ●上側面センサ



### ●下面センサ



ニレコ、NIRECOおよびニレコ、NIRECOロゴは、株式会社ニレコの日本国内における登録商標または商標です。  
このカタログの記載事項は、予告なしに変更される場合があります。ご計画の際は、営業部へ確認くださいようお願いいたします。

**NIRECO**  
株式会社ニレコ

食品営業部 東京都八王子市石川町2951-4  
TEL(042)660-7400 FAX(042)648-8052

Web Site ■ <http://www.nireco.jp>

お問い合わせは \_\_\_\_\_