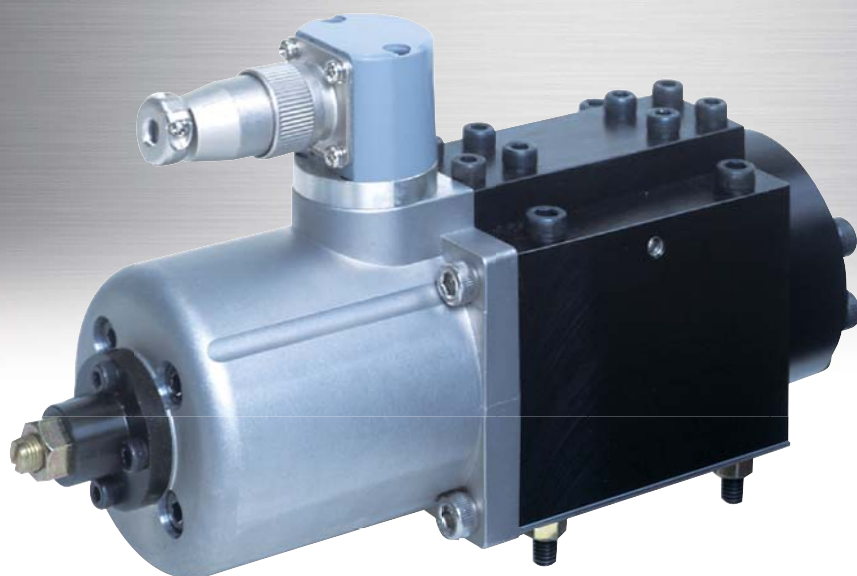


# 工业用伺服阀 动力控制

## PG300 PG500 PG800



实现高响应性和小型化！

动力控制，是为用于一般产业而开发的工业用伺服阀。

它实现小型轻量化，性能好而使用方便，此动力控制甚至可以使用不干净的液压油，它将改变人们对工业用伺服阀的印象。

本动力控制，具有从放大器（本公司生产）接受电流信号并将其转换成油压控制信号的功能。

### 特点

**小型** 体积之比为 1/5，实现了小型轻量化。

**高响应性** 45 Hz / -3 db

动力控制属于高响应性、高压增益、小滞后的伺服阀，因此可实现 EPC 或 CPC 的高精度控制。

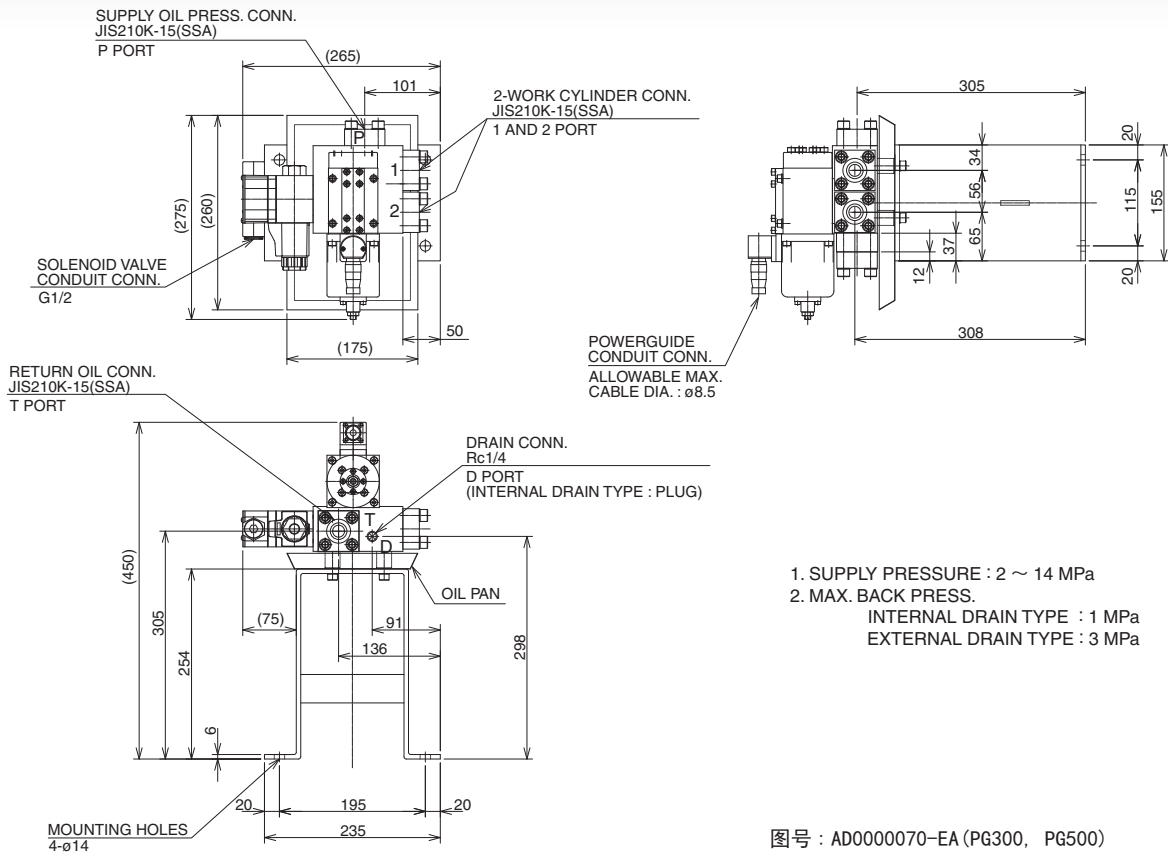
在结构上采用具有长期使用业绩的双导杆方式。另外，由于该伺服阀结构简单，使用普通液压油\*也能正常工作。

\*: 尽管也能使用 NAS11 级左右的液压油，但如果 5 $\mu$  以下的杂质较多，即使在 NAS11 以内也会出现问题。

规格

型号	PG800	PG500	PG300
外形尺寸	114 × 224 × 70		
额定压力	2 ~ 14 MPa		
额定流量 L/min	80	50	25
回位侧耐压	内部排油	1 MPa	
	外部排油	3 MPa	
内部漏泄 L/min	4.5	3.5	3
频率特性	45 Hz / -3 dB		
滞后	1 %		
使用环境温度	0 ~ 50 °C		
液压油温度	10 ~ 60 °C		
液压油污染等级	NSA11 级 / 重量法 103 级		
管道过滤器	10 μm (β <sub>10</sub> ≥ 200)		
可动线圈电阻值	18.5 Ω		
额定电流	±200 mA		
推荐高频振动信号 100 Hz	2 VP-P		
固定孔口型号	φ 0.4 mm		
液压油	矿物油, 水乙二醇液体, 脂肪酸酯, 磷酸酯		

外形尺寸图



商标 ニレコ、NIRECO及ニレコ图标、NIRECO图标, 是株式会社尼利可在日本的注册商标。本目录记载的事项有可能不经预告而发生变更。您在计划购买相关产品时请予确认。



Hachioji Office 2951-4, Ishikawa-machi, Hachioji-shi, Tokyo, 192-8522 Japan  
 Telephone: +81-42-660-7353 Facsimile: +81-42-660-7354

http://www.nireco.com E-mail: info-process@nireco.co.jp