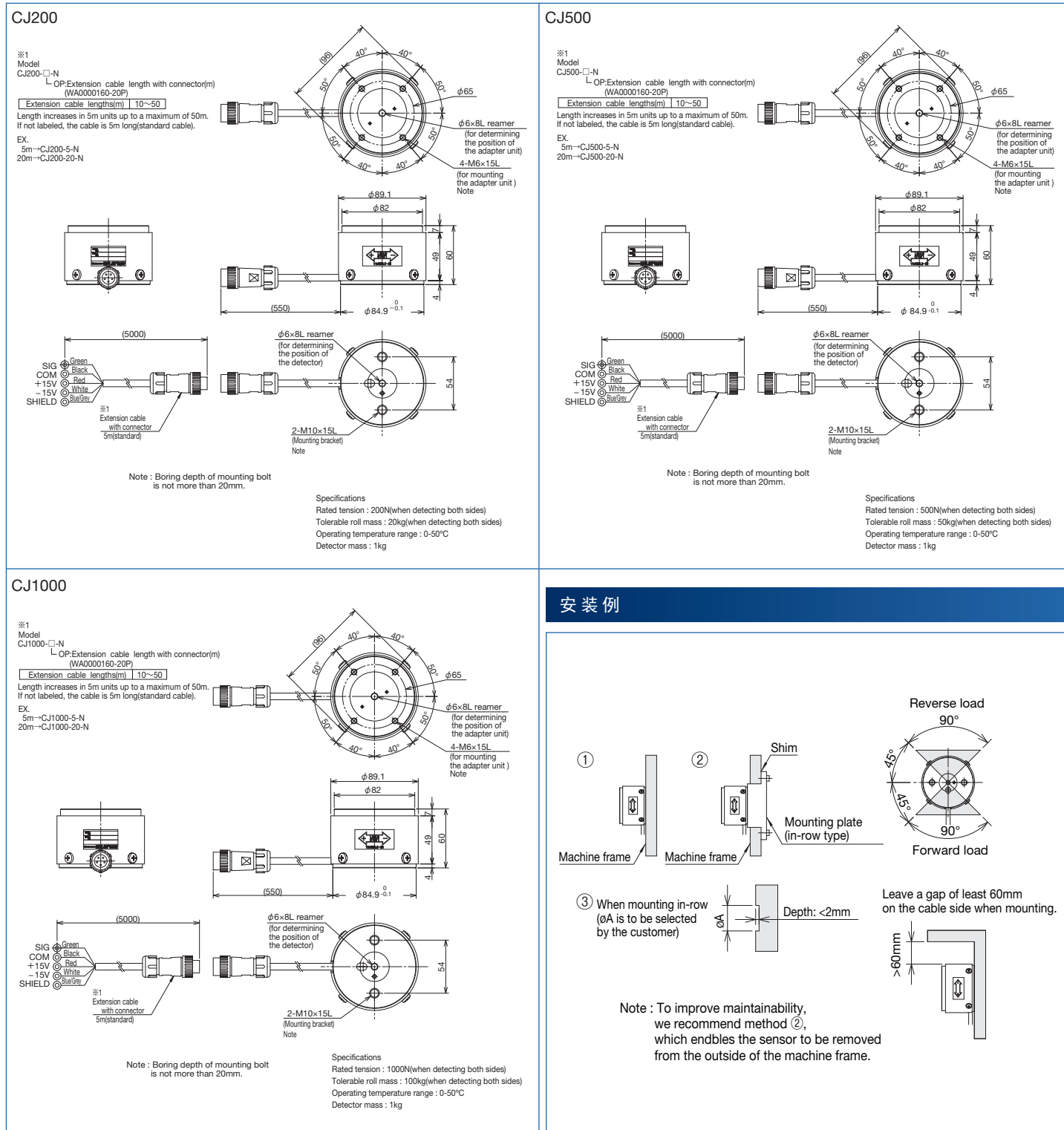


外形尺寸图



**CJ**

节省空间的  
Compact design  
张力传感器

可用水洗净。  
轴承型的张力传感器，新上市！

防水OK

IP66  
防滴、防尘  
可选

不锈钢型（防滴、防尘）  
（可选）

金属型（标准）

**NIRECO**

尼利可自动控制機器(上海)有限公司 NIRECO CORPORATION

中国上海市大沽路186弄2号1905室  
邮编：200003  
电话：21-63272000  
传真：21-63596018  
网址：www.nireco.com  
电子邮箱：world@nireco.co.jp

■八王子事业所  
东京都八王子市石川町2951-4  
邮编：192-8522  
电话：+81-42-660-7409  
传真：+81-42-644-6658

■京桥事业所  
东京都中央区京桥1-6-13（ASAKO京桥大楼）  
邮编：104-0031  
电话：+81-3-3562-2201  
传真：+81-3-3564-4316

CJ

## 将高性能、节省空间设计及高耐久性融于一身的张力传感器，诞生！

它是高性能塑料薄膜的张力控制所不可或缺的传感器，广泛用于薄型电视机、二次电池、轻薄太阳能电池以及被期待为新一代照明的有机EL照明等代表新一代技术的产业。  
CJ系列是轴承型，因此安装在现有的生产线上也非常方便。



不锈钢型（防滴、防尘）  
（可选）

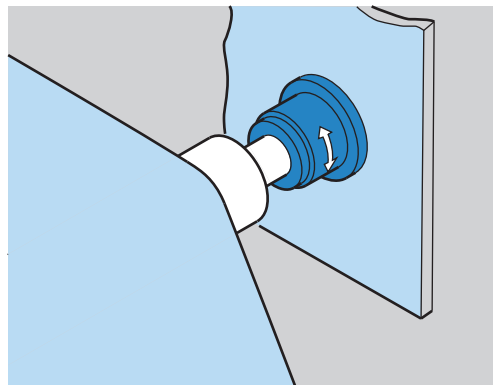


金属型（标准）

### 坚牢的张力传感器

采用保护结构IP66规格实现高耐久性  
为在更严酷的环境中也能稳定地检测张力，彻底地追求产品的经久耐用特性。  
由于具有防滴和防尘的高精度保护结构，因此在进行生产线的水洗净时也能放心地操作。

## 进一步改善稳定性和坚牢性的CD型后续机型



### 高弹簧刚性

具有优秀的动特性和高弹簧刚性，最适合用于共振点高的高速生产线。

### 适用于薄卷材

因荷重而引起的变位量极少，故能有效地用于薄卷材（薄膜和箔等）的生产线。

### 保护结构IP66规格（可选）

不锈钢型为保护结构IP66规格，因此在进行生产线洗净时传感器也能防水。

### 结构简单

因采用整体结构，故其直线性和磁滞特性非常优秀。

### 节省空间的设计

由于其轴承部分和传感器部分为一体型，因此传感器外形较小，可方便地安装在空间狭小之处。

### CJ系列的规格

	型 号	CJ200	CJ500	CJ1000
	图 面 编 号	MD0000360	MD0000370	MD0000380
	带适配器单元的图面编号	MD0000450	MD0000460	MD0000470
*1	额 定 张 力 (N)	200	500	1000
*1	允 许 滚 筒 荷 重 (N)	200	500	1000
*1.5	允 许 过 负 荷	2000	5000	10000
	滚 筒 变 位 ( $\mu\text{m}\cdot\text{N}$ )	0.12	0.06	0.035
*2	共 振 频 率 (Hz)	143.8	128.6	119.1
*3	频 率 响 应 (Hz)	300		
*4	主 体 重 量 (kg)	1.0 (1.6)		
	张 力 合 力 方 向	正逆可		
	安 装 角 度	360° 任意		
	供 给 电 压	$\pm 15\text{VDC} \pm 1\text{V}$ (+15V/50mA、-15V/10 mA)		
	工 作 环 境 温 度、湿 度	0 ~ +50°C、35 ~ 85%RH (不凝结)		
	I P 保 护 等 级	IP30		

\*1. 额定张力、允许滚筒荷重、允许过负荷，显示两侧检测时的数值。

\*2. 共振频率，为两侧检测时的张力、及滚筒荷重最大时的数值。

\*3. 频率响应，是对于额定张力的1/10的变化的数值。

\*4. ( )，为含适配器单元的重量。

\*5. 允许过负荷，显示施加于合力方向的力的允许值。