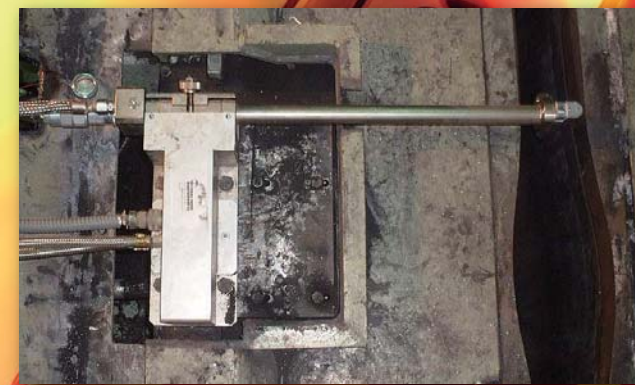


NIRECO

熔钢液位计领先公司



此产品手册中的记载事项可能会有变更，恕不事先通知。贵公司在做计划时，请向本公司营业部确认。

NIRECO
NIRECO CORPORATION

Hachioji Office
2951-4, Ishikawa-machi, Hachioji, Tokyo, 192-8522, Japan
Telephone : +81-42-660-7353 Facsimile : +81-42-660-6658

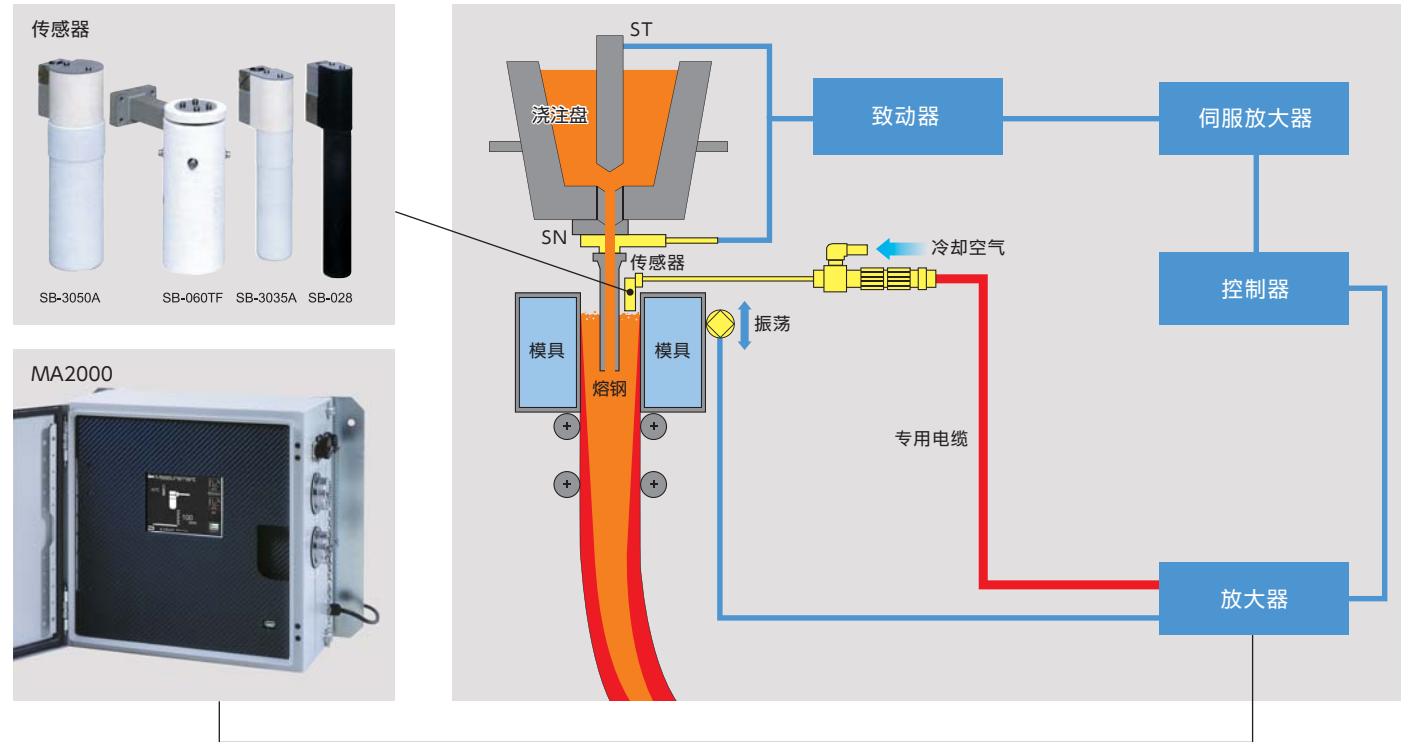
Web site ■ <http://www.nireco.com>

QI0908.2-C 1805TP

Printed in Japan

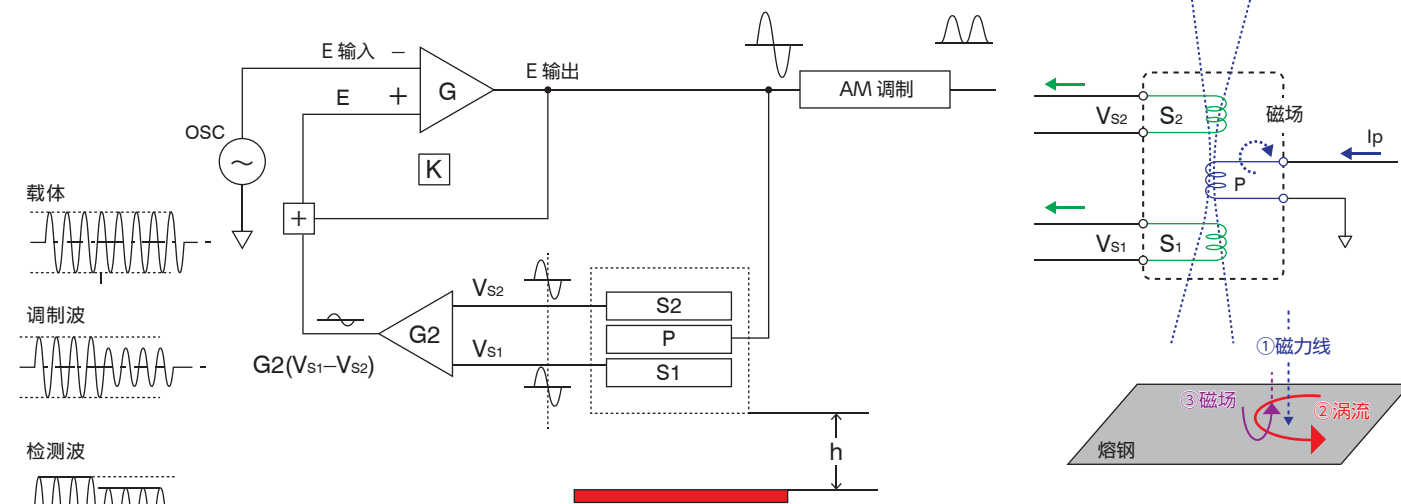
涡流式液位计 ECLM2000 系列

ECLM-2000 系列液位计用作熔铁厂家的熔钢设备模具内的熔钢液位控制传感器，它包括一个传感器、一个放大器和一条专用电缆。



传感器	型号	SB-028	SB-3035A	SB-3050A	SB-060TF
	检测范围	0 - 100 mm	0 - 150 mm	0 - 200 mm	0 - 150 mm
	外形尺寸	28 × 194 mm	35 × 170 mm	51 × 185 mm	60 × 150 mm
	重量	0.5 kg	0.6 kg	0.9 kg	1.0 kg
	适用模具	坯锭, 钢坯	坯锭, 钢坯, 板坯	板坯	板坯
	热漂移 (mm/8H)	±0.25 mm/°C (在模具液位 70mm 时为)	±0.25 mm/°C (在模具液位 100mm 时为)	±0.15 mm/°C (在模具液位 100mm 时为)	±0.25 mm/°C (在模具液位 100mm 时为)

涡流式液位计的原理



MA2000 特点

创新

- 自动波形调整功能，利用 USB 存储器的设定数据保存功能缩短调整时间
- 可进行单点校准 (OPC) 及模具振荡信号校准 (MOSC)

操作方便

- 采用触摸屏显示器。
- 使用方便的按钮图标。
- 具有用于调节信号的示波器功能。
- 可自动进行波形调节。
- 还备有可用于从过去的 ECLM 系 (MA600/MA700/MA1000) 更新的规格 (端子座 AJB 型)

经验

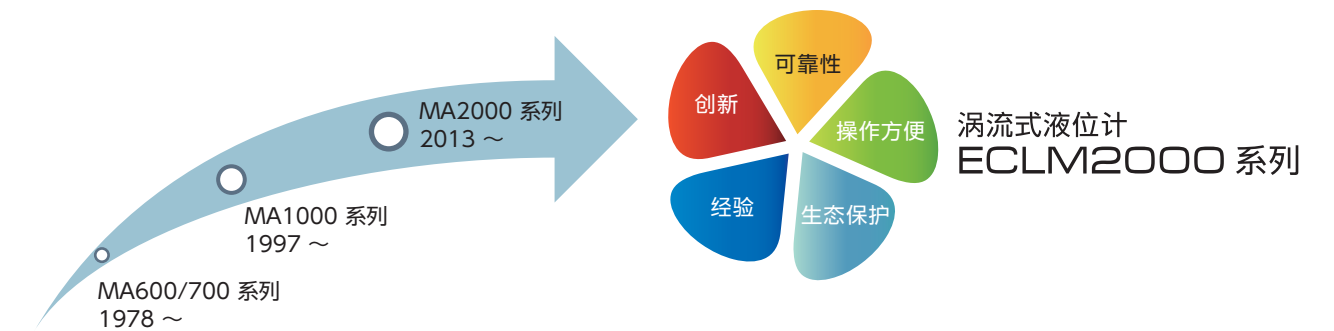
- 尼利可的涡流式液位计 ECLM 系统拥有 35 年的丰富经验。

可靠性

- 拥有耐用的机壳和防水型连接器。
- 具有极低的热漂移。
- 拥有经认可的 CE 标记。
- 与最新的 EMS/EMB 兼容。

生态保护

- 可使用 Rohz。
- 电源效率提高 (电力传输损耗更小)。
- 全球通用电源。
- 采用节省空间的机壳。



规格

放大器	型号	MA2000A
	显示器	5.7 英寸彩色触摸屏显示器
	电平输出	4 - 20 mA
	线性	±1,0% (F.S.)
	再现性	±0,5% (F.S.)
	响应速度	10 msec (无过滤器)
	接口	分离模拟, 继电器触点, 现场总线 DP (从动装置)
	环境温度	0 - 40°C
	IP代码	IP55
	电源	185VA, 全球通用输入开关电源 (极低噪音) 1/N/PE AC 100 ~ 240V 50/60Hz
	外形尺寸	380 mm (L) × 380 mm (H) × 210 mm (P)
	重量	18kg (更新用端子座 AJB 型 25kg)