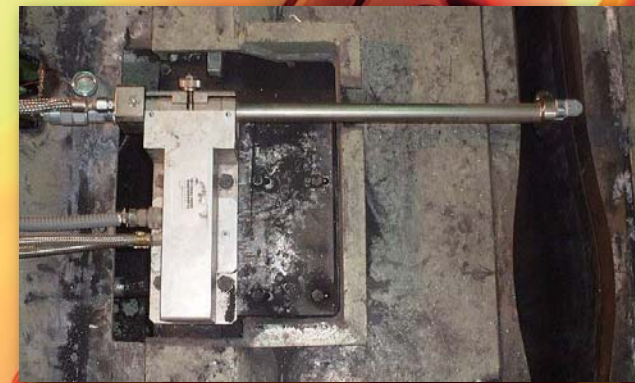


NIRECO

용강 레벨 측정의 선두 회사.



과류식 레벨계
ECLM
2000
시리즈



이 카탈로그의 기재 사항은 예고없이 변경되는 경우가 있습니다. 계획시에는 영업부에 확인하시기 바랍니다.

NIRECO
NIRECO CORPORATION

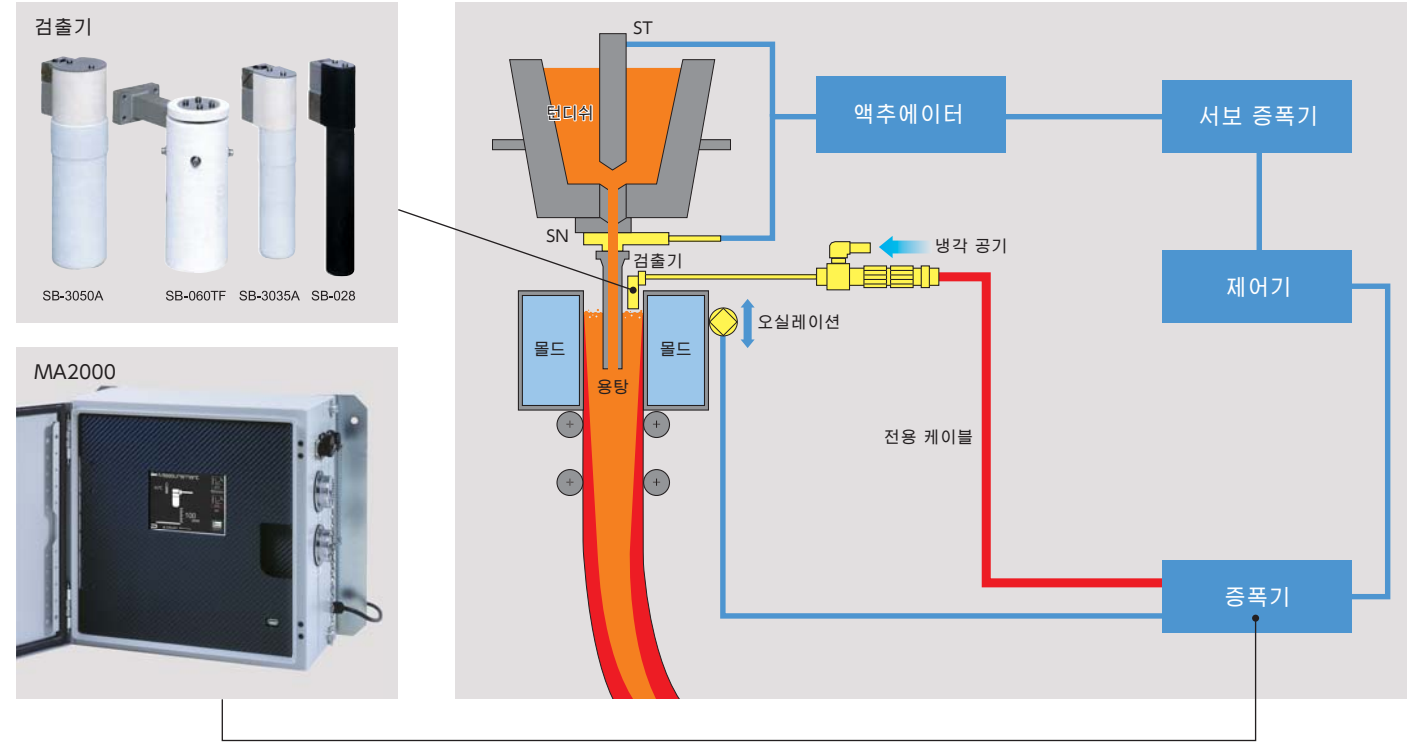
Hachioji Office

2951-4, Ishikawa-machi, Hachioji, Tokyo, 192-8522, Japan
Telephone : +81-42-660-7353 Facsimile : +81-42-660-6658

Web site ■ <http://www.nireco.com>

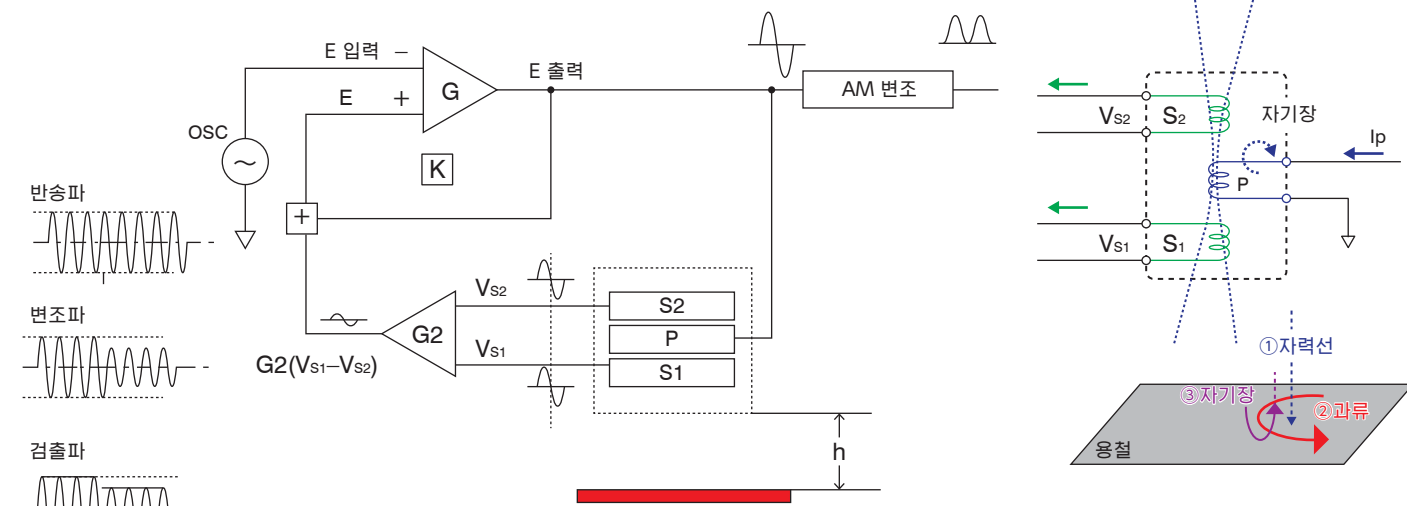
과류식 레벨계 ECLM2000시리즈

ECLM2000 시리즈 레벨계는 제철소의 연속 주철 설비에 있어서 몰드내의 용강 탕면 레벨 제어의 센서로서 설계되었으며, 검출기, 증폭기, 전용 케이블로 구성되어 있습니다.



검출기	모델	SB-028	SB-3035A	SB-3050A	SB-060TF
측정 범위		0 - 100 mm	0 - 150 mm	0 - 200 mm	0 - 150 mm
외부 치수		28 × 194 mm	35 × 170 mm	51 × 185 mm	60 × 150 mm
중량		0.5 kg	0.6 kg	0.9 kg	1.0 kg
사용 가능		빌렛, 괴철	빌렛, 괴철, 슬래브	슬래브	슬래브
열변형(mm/8H)		±0.25 mm/°C (몰드 레벨 70mm에서)	±0.25 mm/°C (몰드 레벨 100mm에서)	±0.15 mm/°C (몰드 레벨 100mm에서)	±0.25 mm/°C (몰드 레벨 100mm에서)

과류식 레벨계의 원리



MA2000 기능

새신

- 자동 파형 조정 기능, USB 메모리에 대한 설정 데이터 저장 기능으로 조정 시간 단축
- 원 포인트 캘리브레이션(OPC)/주형 진동 신호 캘리브레이션(MOSC)이 가능

조작성 향상

- 터치 스크린 디스플레이.
- 사용하기 편한 버튼 아이콘.
- 신호 설정용으로 편리한 오실로스코프 기능.
- 유용한 신호 자동 설정.
- 기존의 ECLM 시리즈(MA600/MA700/MA1000)에 대한 업데이트용 사양도 준비(단자대 AJB 타입)

경험

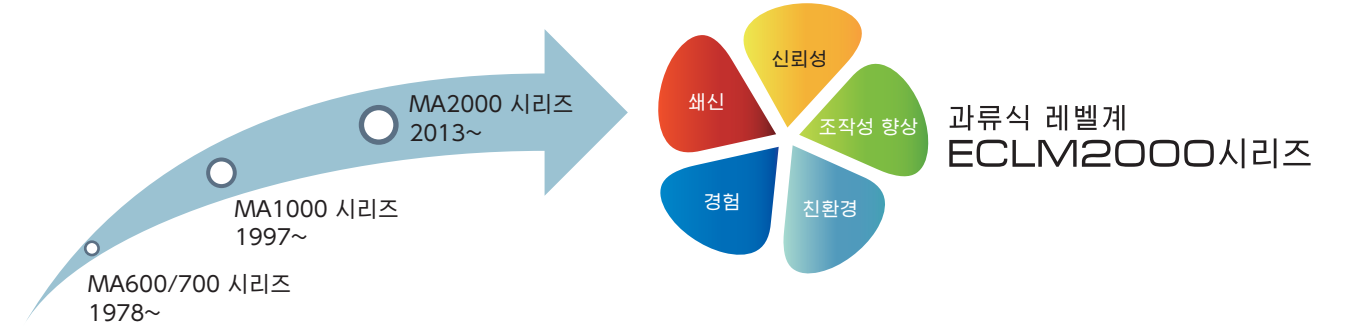
- NIRECO의 몰드 증폭기 ECLM 시스템(NKK 센서 시스템)은 35년의 경험을 가지고 있습니다.

신뢰성

- 내구성있는 케이스 및 방수 커넥터.
- 매우 적은 열변형.
- CE 마킹 취득.
- 최신 EMS/EMB에 호환.

친환경

- RoHS.
- 전원 효율 향상.
- 월드와이드한 전원 공급.
- 공간 절약형으로 매우 콤팩트한 케이스.



사양

증폭기	모델	MA2000A
디스플레이		5.7인치 컬러 터치 스크린 디스플레이
레벨 출력		4 - 20 mA
직선성		±1.0% (F.S.)
재현성		±0.5% (F.S.)
응답 속도		10 msec (무필터)
인터페이스		독립식 아날로그, 릴레이 접점, Profibus-DP (슬레이브)
주변 온도		0 - 40°C
IP 코드		IP55
전원 공급		185VA, 월드와이드 입력 변환 전원 공급 (조저 노이즈) 단상AC 100-240V 50/60Hz
외부 치수		380 mm (W) × 380 mm (H) × 210 mm (D)
중량		18kg (업데이트용 단자대 AJB 타입 25kg)