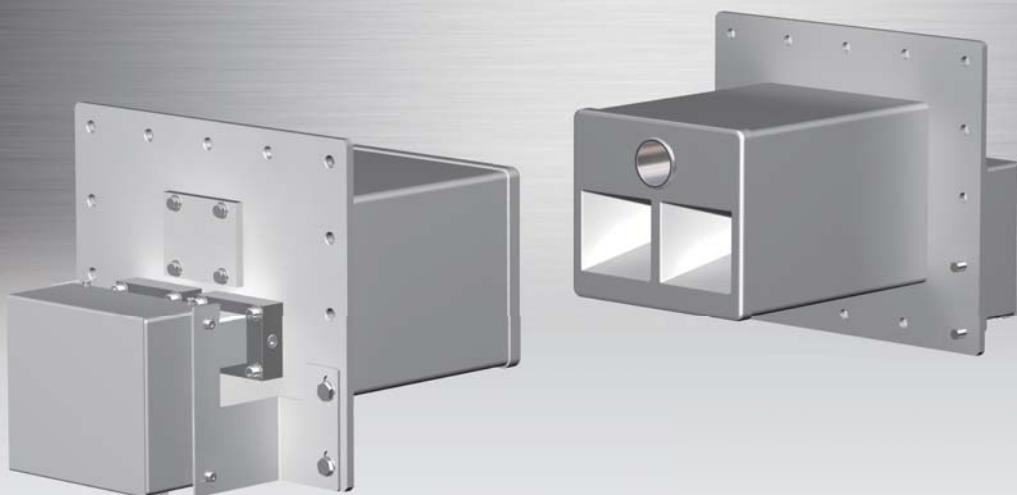


# 炉内专用 电磁波式CPC传感器



电磁波式 CPC 传感器由埋设在炉壁内部的天线发射电磁波，通过从带钢边缘反射回来的电磁波的传输时间来测量带钢位置，是一种从未出现过的新式传感器。

## 特点

不与带钢和炉内设备相互干扰，可以安全操作。

免维护。

不受炉内空气（粉尘、烟气）产生的污垢的影响。

没有消耗品。

由于使用校正棒，因此调整很方便。

体积小、重量轻，占用空间小，容易安装。

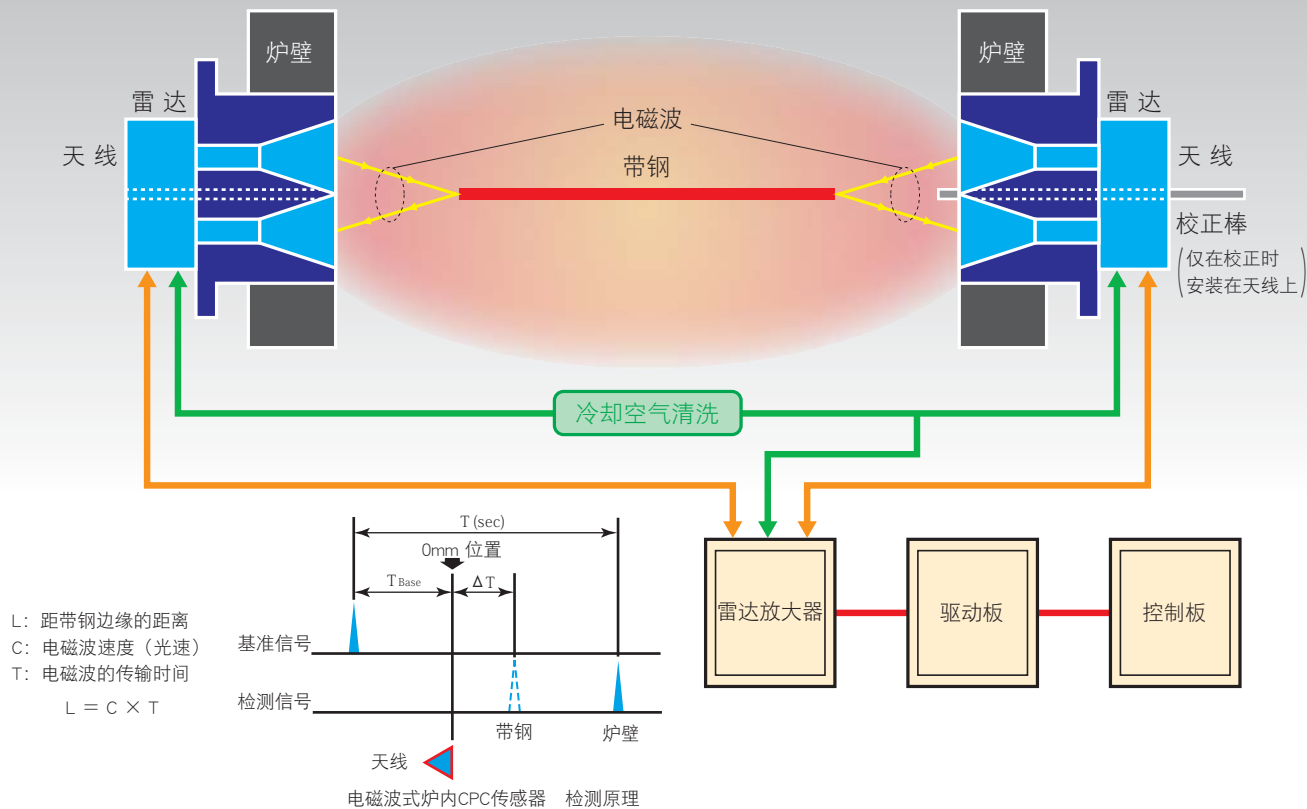
可减少安装费用。

采用电磁波式这一新思路。

无需向炉内放入传感器等构造物，因此可以安全操作。

## 检测原理与构成设备

由天线发射的电磁波从带钢边缘反射回来，通过这一传输时间来测量带钢位置。即使由于污垢等导致信号接收灵敏度下降，但电磁波的传输速度总是不变的，因此不会影响到测定结果。



## 规格

载波频率	10 GHz
测定范围	40 mm ~ 1200 mm
直线性	± 1 mm 以下
可再现性	± 1 mm 以下
分解率	0.2 mm
最低板厚	12 μm
天线	角锥 喇叭形天线
	设置开口部 280 mm × 240 mm
	冷却 接口部 AIR Q=50 l / min
	使用环境温度 1100°C (Max)
	※1100°C以上, 请咨询。

雷达放大器	壁挂型
	电源 DC24 V
	冷却 AIR 40 °C → 10 l / min
	50 °C → 100 l / min
	60 °C → 170 l / min
	70 °C → 270 l / min (max35°C)
	使用环境温度 0°C ~ 70°C
微波电缆	高温特殊型号 L=30 m (max)
雷达放大器输出功率	设备网
报警输出	触发器异常
	电平异常
	退卷

商标 ニレコ、NIRECO及ニレコ图标、NIRECO图标, 是株式会社尼利可在日本的注册商标。  
本目录记载的事项有可能不经预告而发生变更。您在计划购买相关产品时请予确认。

**NIRECO**

NIRECO CORPORATION

Hachioji Office 2951-4, Ishikawa-machi, Hachioji-shi, Tokyo, 192-8522 Japan  
Telephone: +81-42-660-7353 Facsimile: +81-42-660-7354

http://www.nireco.com E-mail: info-process@nireco.co.jp