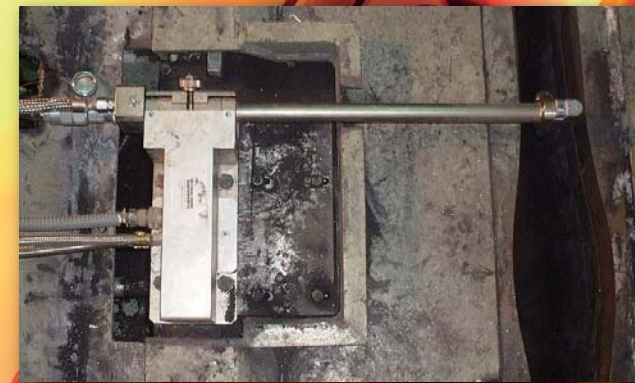




용강 레벨 측정의 선두 회사.



당사 제품의 개선과 업데이트를 위해서 사전 공지없이 본 카탈로그의 사양을 변경할수 있습니다.



하치오지 사업소  
도쿄도 하치오지시 이시카와초 2951-4 (우)192 - 8522  
전화: +81-42-660-7353  
FAX: +81-42-660-7354

<http://www.nireco.com>

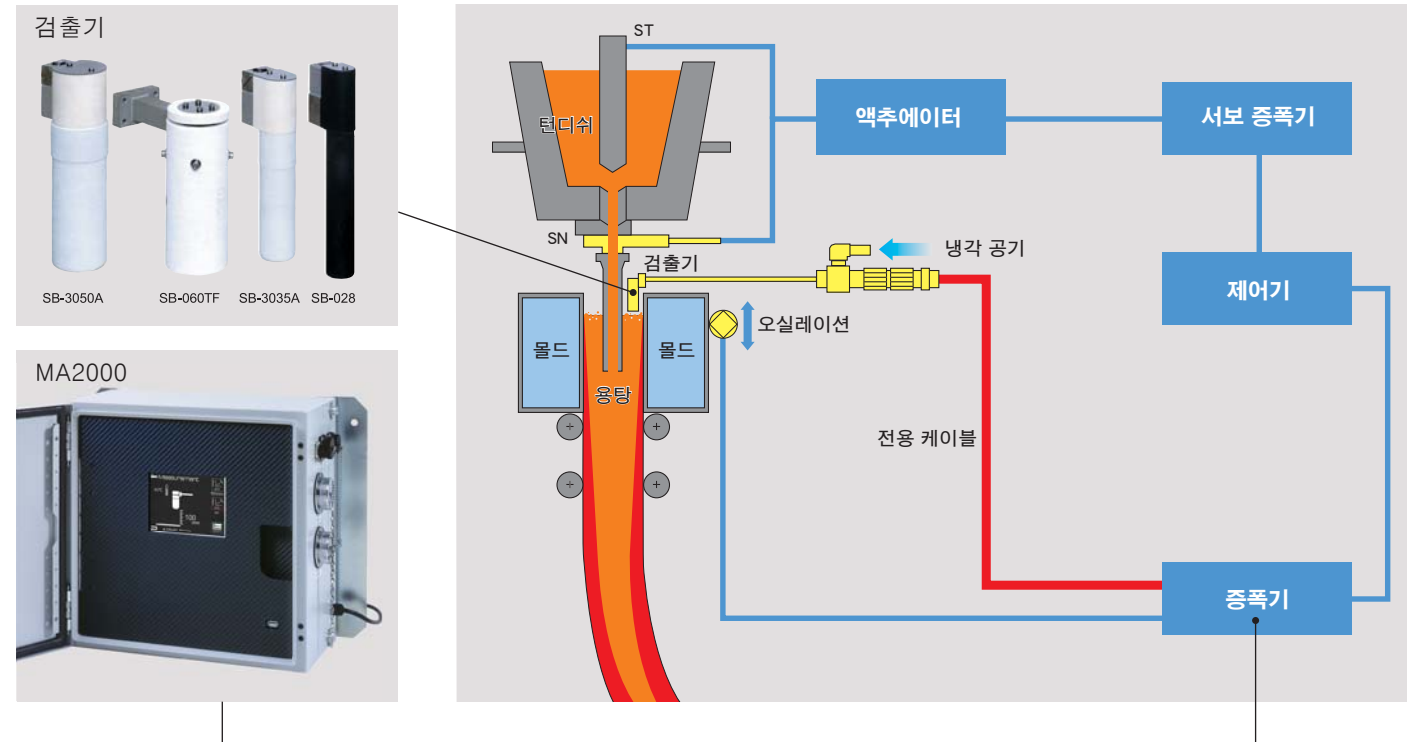
QI0907.0-K

August 2013 TP Printed in Japan

# 과류식 레벨계

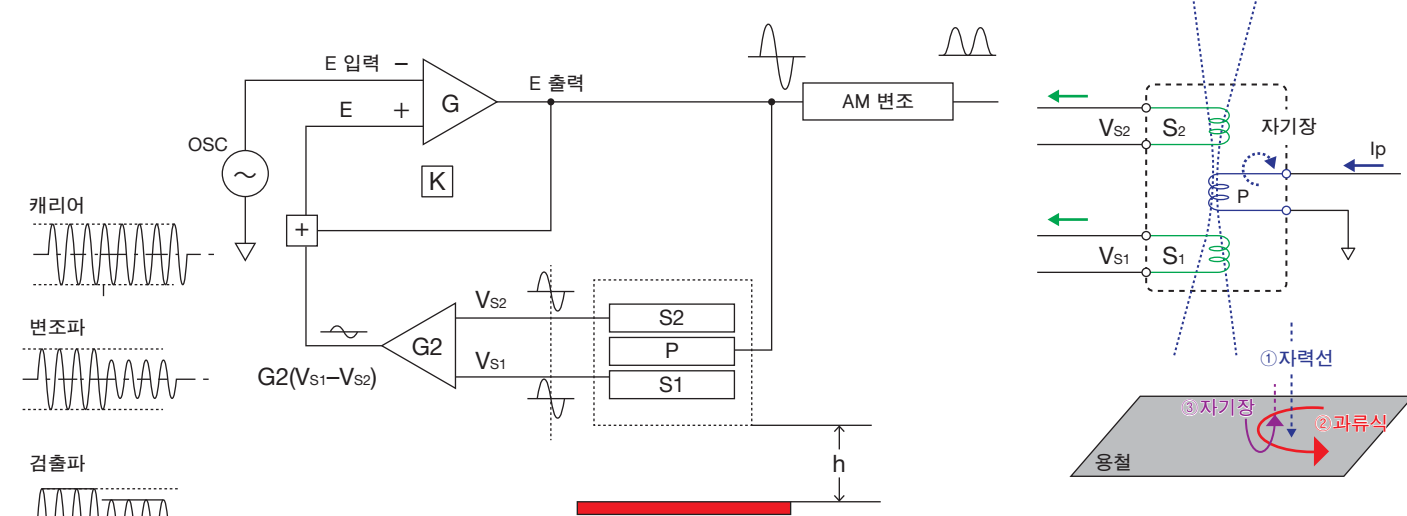
# ECLM 2000 시리즈

ECLM2000 시리즈 레벨계는 제철소의 연속 주철 설비에 있어서 몰드내의 용강 탕면 레벨 제어의 센서로서 설계되었으며, 검출기, 증폭기, 전용 케이블로 구성되어 있습니다.



검출기	모델	SB-028	SB-3035A	SB-3050A	SB-060TF
측정 범위		0 - 100 mm	0 - 150 mm	0 - 200 mm	0 - 150 mm
외부 치수		28 × 194 mm	35 × 170 mm	51 × 185 mm	60 × 150 mm
중량		0.5 kg	0.6 kg	0.9 kg	1.0 kg
사용 가능		빌렛, 괴철, 슬래브	빌렛, 괴철, 슬래브	슬래브	슬래브
열변형(mm/8H)		±0.25 mm/°C (몰드 레벨 70mm에서)	±0.25 mm/°C (몰드 레벨 100mm에서)	±0.15 mm/°C (몰드 레벨 100mm에서)	±0.25 mm/°C (몰드 레벨 100mm에서)

## 과류식 레벨계의 원리



## MA2000 기능

### 새신

- 몰드 오실레이션 신호의 역위상 취소가 가능
- 원 포인트 캘리브레이션./멀티 포인트 캘리브레이션 가능.
- 외부 센서 신호 캘리브레이션 가능.(예: 열전대 신호 입력)
- 강한 센서 신호 및 거리 연장을 위한 전류 전송 옵션.

### 신뢰성

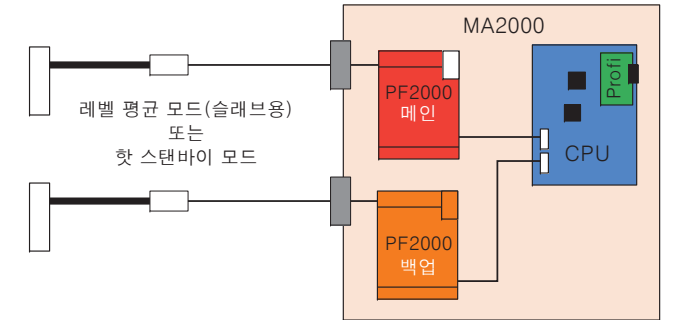
- 중복 듀얼 센서 사용 가능.
- 내구성있는 케이스 및 방수 커넥터.
- 매우 적은 열변형.
- CE 마킹 취득.
- 최신 EMS/EMB에 호환.

### 조작성 향상

- 터치 스크린 디스플레이.
- 사용하기 위한 버튼 아이콘.
- 신호 설정용으로 편리한 오실로스코프 기능.
- 유용한 신호 자동 설정.

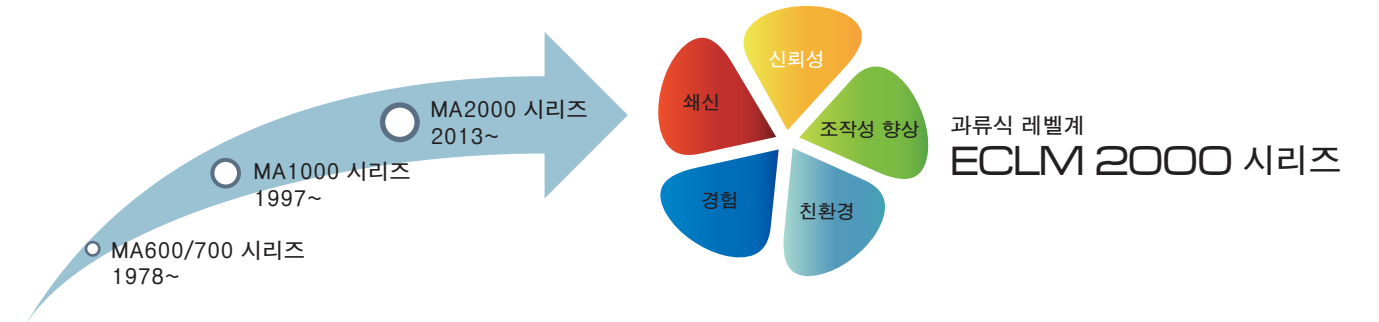
### 경험

- NIRECO의 몰드 증폭기 ECLM 시스템(NKK 센서 시스템)은 35년의 경험을 가지고 있습니다.



### 친환경

- RoHS.
- 전원 효율 향상.
- 월드와이드한 전원 공급.
- 공간 절약형으로 매우 콤팩트한 케이스.



## 사양

증폭기	모델	MA2000
디스플레이		5.7인치 컬러 터치 스크린 디스플레이
레벨 출력		4-20mA
직선성		±1.0%(F.S.)
재현성		±0.5%(F.S.)
응답 속도		10msec(무필터)
인터페이스		독립식 아날로그, 릴레이 접점, Profibus-DP(슬레이브)
주변 온도		0-45°C
IP 코드		IP55
전원 공급		150VA, 월드와이드 입력 변환 전원 공급(초저 노이즈) 1/N/PE AC 100-240V 50/60Hz
외부 치수		380mm(W) × 380mm(H) × 210mm(D)
중량		18kg