

NIRECO

熔钢液位计领先公司



涡流式液位计
**ECLM
2000
系列**



NIRECO

尼利可公司

八王子事务所
东京都八王子市石川町2951-4 邮编: 192 - 8522
电话: +81-42-660-7353
传真: +81-42-660-7354

因产品的改进和升级，产品规格有时可能有变更，恕不事先通知。

<http://www.nireco.com>

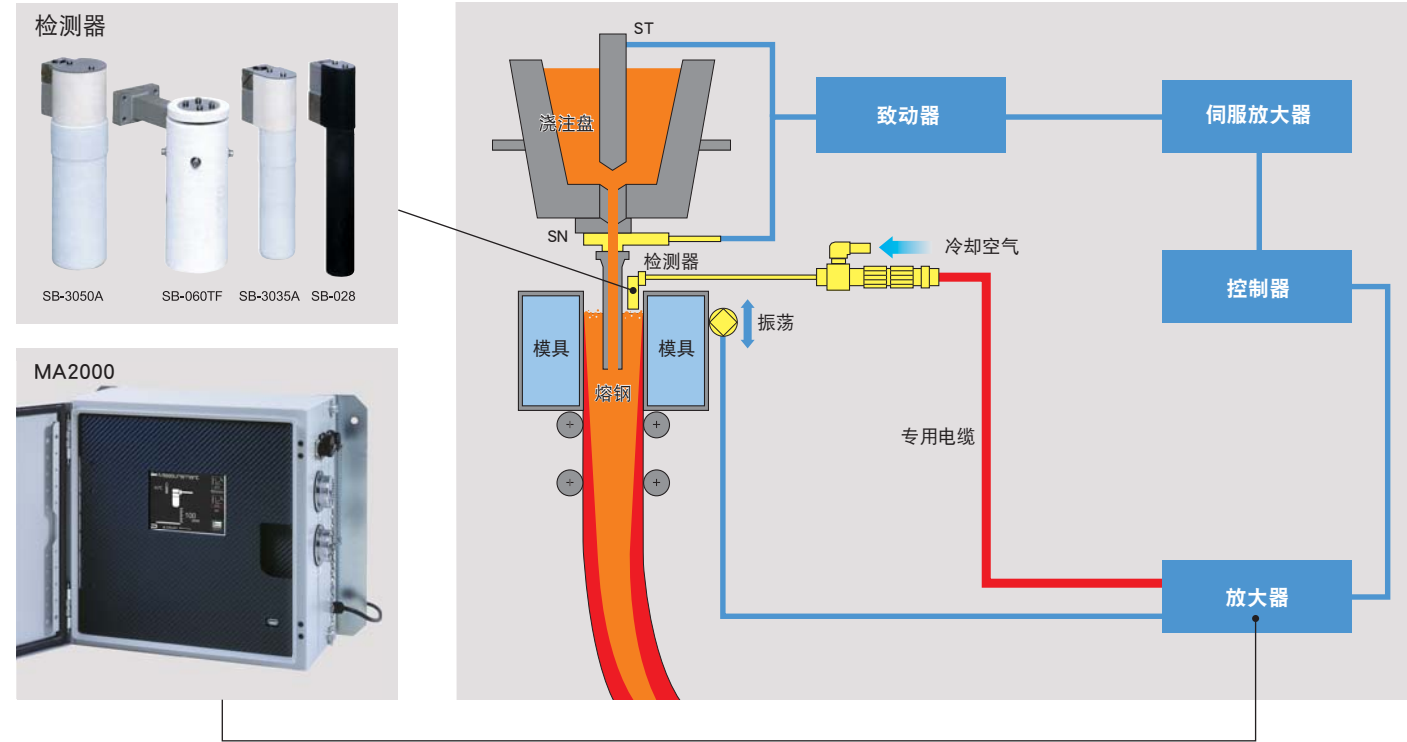
QI0907.0-C

August 2013 TP Printed in Japan

涡流式液位计

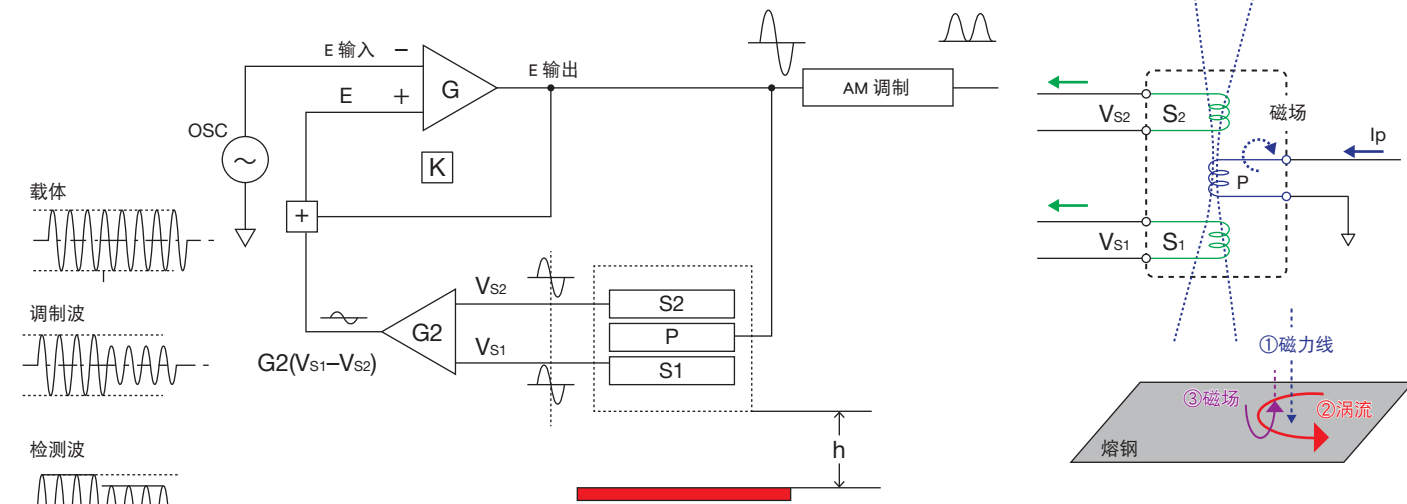
ECLM 2000 系列

ECLM-2000 系列液位计用作炼铁厂家的熔钢设备模具内的熔钢液位控制传感器，它包括一个检测器、一个放大器和一条专用电缆。



检测器	型号	SB-028	SB-3035A	SB-3050A	SB-060TF
检测范围		0 - 100 mm	0 - 150 mm	0 - 200 mm	0 - 150 mm
外形尺寸		28 × 194 mm	35 × 170 mm	51 × 185 mm	60 × 150 mm
重量		0.5 kg	0.6 kg	0.9 kg	1.0 kg
适用模具		坯锭, 钢坯, 板坯	坯锭, 钢坯, 板坯	板坯	板坯
热漂移 (mm/8H)		±0.25 mm/°C (在模具液位70mm时为)	±0.25 mm/°C (在模具液位100mm时为)	±0.15 mm/°C (在模具液位100mm时为)	±0.25 mm/°C (在模具液位100mm时为)

涡流式液位计的原理



MA2000 特点

创新

- 实现模具振荡信号的反相取消
- 实现一点标定 / 多点标定。
- 可使用外部传感器信号标定。(例如: TC 信号输入)
- 可选用电力输送, 以增强传感器信号和加长距离。

可靠性

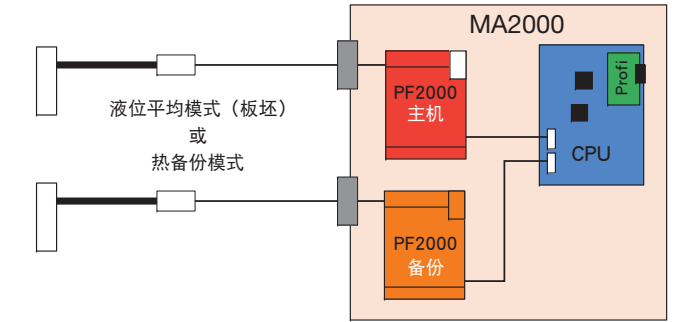
- 可使用冗余双重传感器。
- 拥有耐用的机壳和防水型连接器。
- 具有极低的热漂移。
- 拥有经认可的 CE 标记。
- 与最新的 EMS/EMB 兼容。

操作方便

- 采用触摸屏显示器。
- 使用方便的按钮图标。
- 具有用于调节信号的示波器功能。
- 可自动进行波形调节。

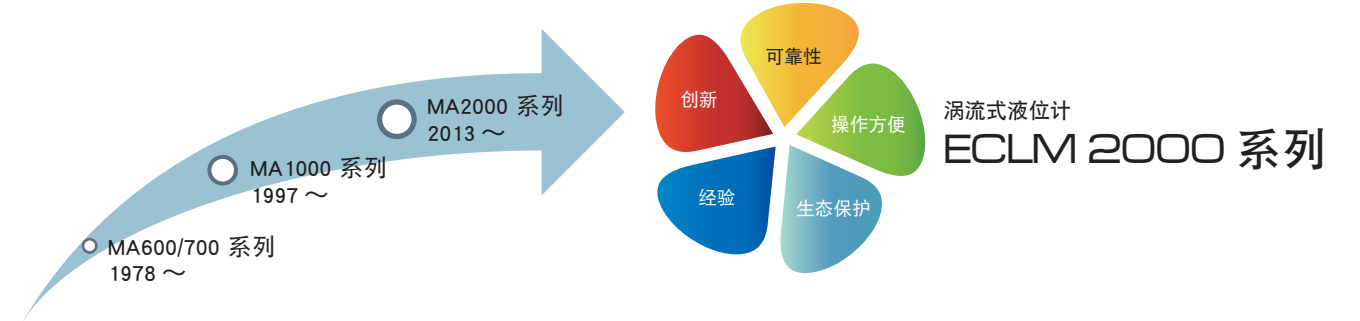
经验

- 尼利可的模具放大器 ECLM 系统 (NKK 传感器系统) 拥有 35 年



生态保护

- 可使用 Rohz。
- 电源效率提高 (电力传输损耗更小)。
- 全球通用电源。
- 采用节省空间的机壳。



规格

放大器	型号	MA2000
显示器		5.7 英寸彩色触摸屏显示器
电平输出		4-20 mA
线性		±1,0% (F.S.)
再现性		±0,5% (F.S.)
响应速度		10msec (无过滤器)
接口		分离模拟, 继电器触点, 现场总线 DP (从动装置)
环境温度		0-45 °C
IP 代码		IP55
电源		150VA, 全球通用输入开关电源 (极低噪音) 1/N/PE AC 100 ~ 240V 50/60Hz
外形尺寸		380mm (L) x 380mm (H) x 210mm (P)
重量		18kg